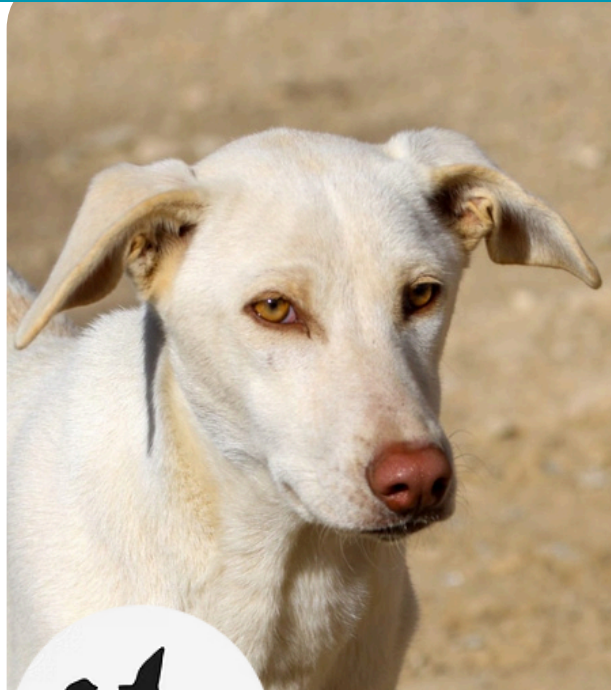


À L'ADOPTION



Né en :

Février 2025

Race :

Croisé lévrier

Sexe :

Femelle

Moi, c'est

AZIZA



OUI

NON



OUI

NON

A savoir sur moi :

Aziza a elle aussi connu un passé très difficile. Venue de Tunisie, elle a été blessée volontairement par arme à feu en pleine rue...

Aujourd'hui en sécurité au refuge, Aziza reste une chienne craintive, marquée par son histoire. Elle aura besoin de temps, de douceur et de beaucoup de patience pour évoluer et s'ouvrir au monde qui l'entoure.

Même si elle pourra progresser, il est essentiel de respecter sa sensibilité et de l'accepter telle qu'elle est.

Aziza est sociable avec les chiens, et un compagnon équilibré pourrait l'aider à prendre confiance.

Les chats sont en revanche à éviter.

Elle recherche un foyer calme, bienveillant et expérimenté, prêt à lui offrir une vie paisible et sécurisante.

Adoptable au refuge sous contrat **CCTNA**.